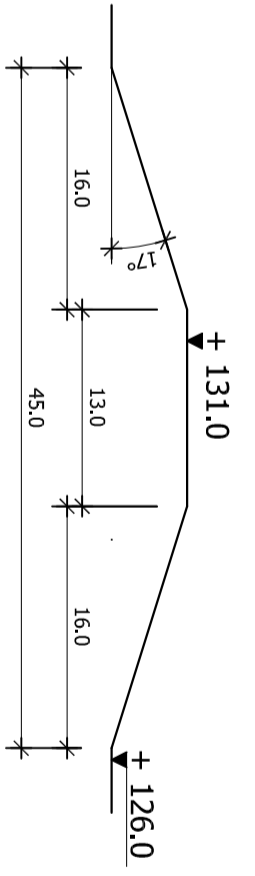


I etap realizacji

II etap realizacji

1. Parking na 26 mp (2,5 m x 5 m)
2. WC, pom. gosp. odpadki
3. Altana zadaszona na ok. 50 osób
4. Plac na imprezy masowe
5. Ognisko z siedziskami
6. Plac zabaw dla najmniejszych
7. Tarasy rekreacyjne, widokowe
8. Siłownia terenowa



LEGENDA:

- granica opracowania i działki;
- ogrodzenie prof. (dl. 522 mb)
- ogrodzenie istniejące
- ścieżki i place ziemne - 600 m²
- tereny zielone - trawa zwykła - 8260 m²
- trawa odporna na deptanie - 2500 m²
- teren utwardzony (kostka lub beton) - 580 m²
- teren utwardzony (nawierzchnia szutrowa) - 1680 m²
- teren utwardzony (o nawierzchni przepuszczalnej) - 1100 m²

POWIERZCHNIA DZIAŁKI - 14720 m²

Elementy siłowni zewnętrznej (ścieżki zdrowia)

- Przykładowy zestaw:
- potrójny drążek
 - ławka gimnastyczna
 - belka z uchwyłtami
 - równoważnia na sprężynach
 - przepłtlnia drewniana

Elementy placu zabaw

- Przykładowy zestaw:
- piaskownica
 - zjeżdżalnina z drabinką
 - huśtawka wahadłowa
 - huśtawka sprężynowa

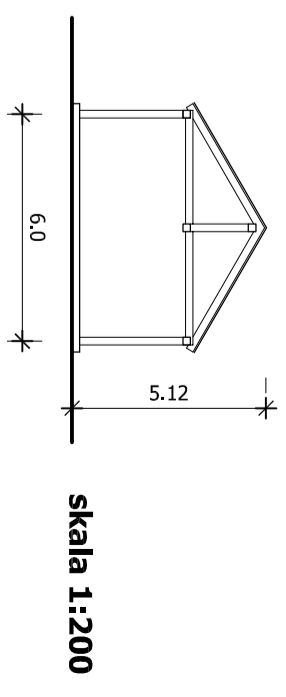
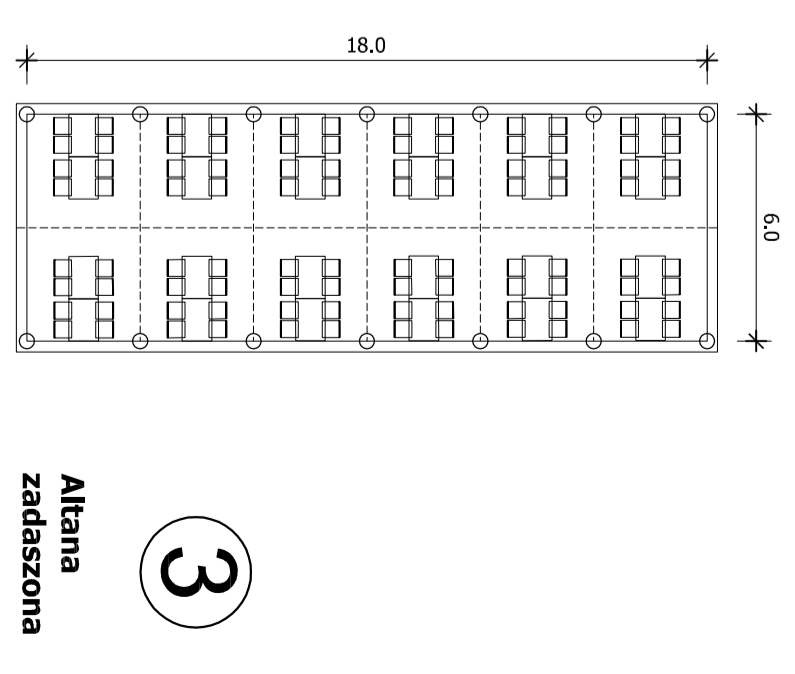
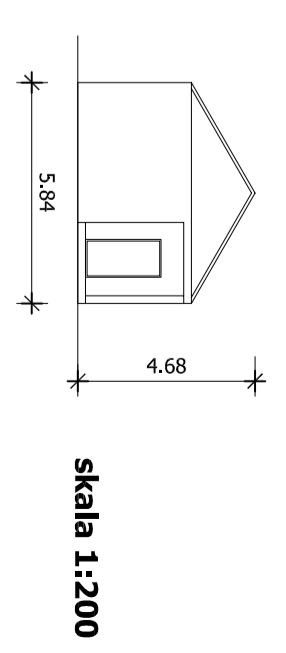
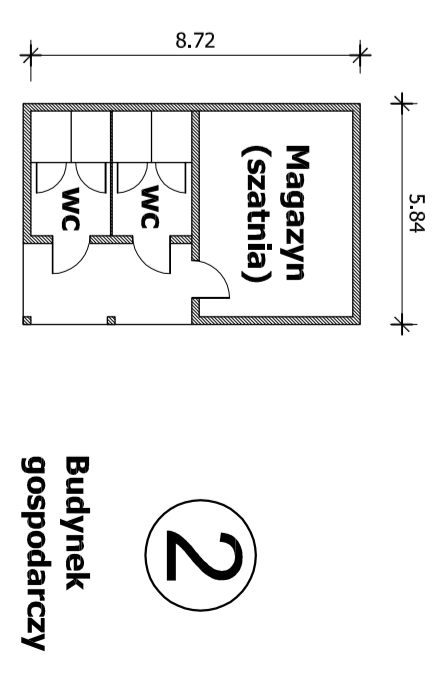
Projektowana zieleń ozdobna

- klon kulisty
- lipa
- krzewy ozdobne (ogniki, berberys zimozielony, ostrokrzew koleczasty)

Elementy wyposażenia i małej architektury

- kosze na śmieci
- ławka parkowa z oparciem
- lampa oświetleniowa wysoka (pojedyncza i podwójna)
- skrzyżnka ZK
- balustrada siłownia
- stojak na rowery

Przykłady rozwiązań architektonicznych



PRACOWNIA PROJEKTOWA

arch. Jan Zuchowski tel. 881 255 885 jan.zuchowski@gmail.pl

Opracowanie koncepcji zagospodarowania terenu

adres: uliny działka nr 257/5, ul. Zadaszana Gmina Stechnice

Investor: Gmina Stechnice ul. Jana Pawła II, 55-011 Stechnice

stadium: projekt koncepcyjny skala 1:500

Projekt zagospodarowania terenu

projektant: mgr inż. arch. Jan Zuchowski podpis

upr. proj. nr 120360UV

1	12.2015
---	---------