



Burmistrz Siechnic

ul. Jana Pawła II 12, 55-011 Siechnice, tel. 71 786 09 01, fax 71 786 09 07
www.siechnice.gmina.pl, e-mail: biuro@umsiechnice.pl

WK.7000.485.2020.KT

Siechnice, dnia 24.08.2020 r.

Pan

W odpowiedzi na Pana pismo otrzymane drogą elektroniczną w dniu 21.07.2020 r. w sprawie organizacji ruchu na ulicy Gimnazjalnej w Siechnicach (odcinek pomiędzy ul. Piastów Śląskich, a ul. Marszałka Józefa Piłsudskiego) informuję, że istniejąca organizacja ruchu została wyniesiona na podstawie projektu docelowej organizacji ruchu zatwierdzonego przez Starostę Powiatu Wrocławskiego.

Odnośnie Państwa petycji cyt. „dostosowanie wyznaczonej w „strefie zamieszkania” do wymogów zawartych w Ustawie Prawo o ruchu drogowym (...)” wyjaśniam co następuje.

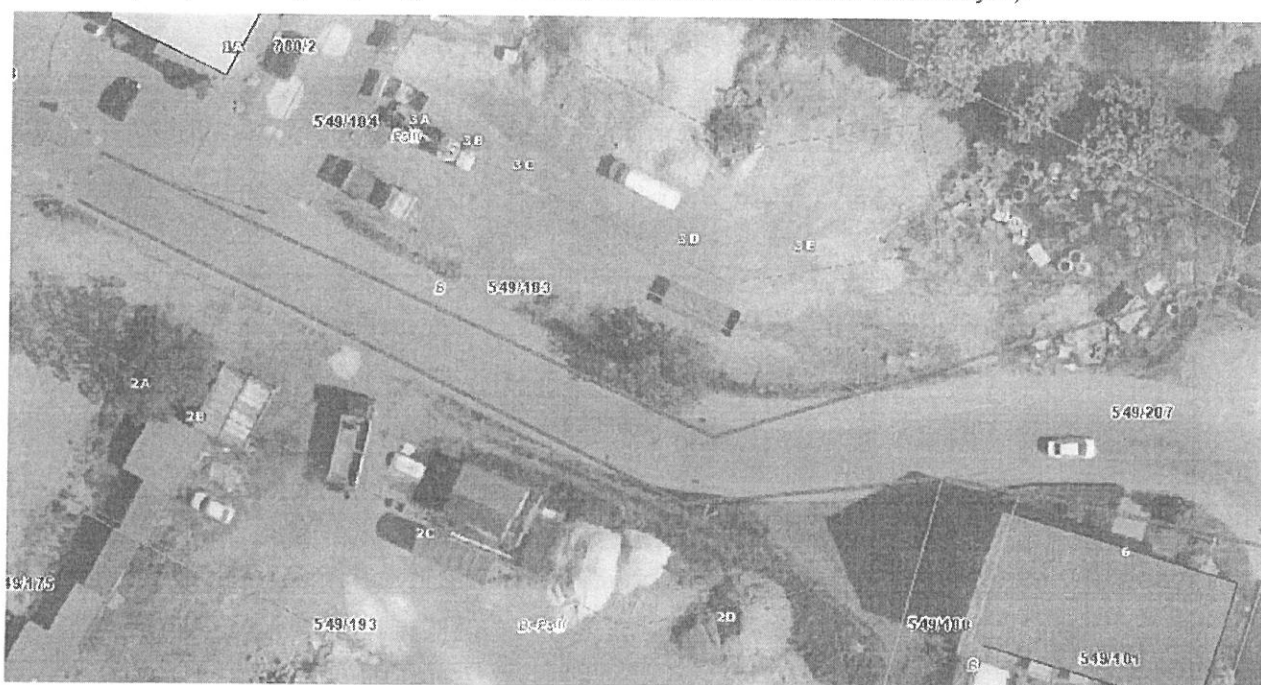
Ad. 1. Niezasadne jest projektowanie i wykonanie progów zwalniających lub szykan na ul. Gimnazjalnej, ponieważ w chwili obecnej prowadzona jest po obu stronach ulicy budowa dwóch budynków mieszkalnych wielorodzinnych. Została zawarta umowa na zaprojektowanie i wykonanie przez dewelopera drogi gminnej ul. Gimnazjalnej, obręb Siechnice. Zakres umowy obejmuje wykonanie drogi lokalnej o dwóch pasach jezdni o szerokości min. 3,00 m każdy z betonu asfaltowego wraz z dwustronnym chodnikiem, miejscami postojowymi oraz oświetleniem ulicznym po zakończeniu inwestycji deweloperskiej. Ewentualną lokalizację wnioskowanych progów zwalniających można rozważyć w trakcie uzgadniania nowego projektu docelowej organizacji ruchu po przebudowie ul. Gimnazjalnej.

Ad 2. Znak D-40 „strefa zamieszkania” w prawie o ruchu drogowym jest to obszar obejmujący drogi publiczne lub inne drogi, na którym obowiązują szczególne zasady ruchu drogowego, a wjazdy i wyjazdy oznaczone są odpowiednimi znakami drogowymi w którym:

- obowiązuje ograniczenie prędkości do 20 km/h,
- pieszy może się poruszać swobodnie po całej szerokości jezdni,
- wolno parkować jedynie w miejscach do tego wyznaczonych,
- progi zwalniające nie muszą być oznaczone znakami pionowymi.
- Opuszczając strefę zamieszkania, należy ustąpić pierwszeństwa wszystkim uczestnikom ruchu drogowego.

W związku z faktem, że przepisy o ruchu drogowym odnośnie strefy zamieszkania powinny być znane wszystkim uczestnikom ruchu drogowego, nie ma potrzeby umieszczania dodatkowej tablicy pod znakiem D-40.

Ad. 3. Zgodnie z przepisami § 21 ust. 1 rozporządzenia Ministra Infrastruktury w sprawie warunków technicznych jakim powinny odpowiadać budynki i inwestycje „Stanowiska postojowe dla samochodów osobowych powinny mieć co najmniej szerokość 2,3 m i długość 5 m, przy czym dla samochodów użytkowanych przez osoby niepełnosprawne szerokość stanowiska powinna wynosić co najmniej 3,6 m i długość 5 m, a w przypadku usytuowania wzdłuż jezdni – długość co najmniej 6 m i szerokość co najmniej 3,6 m, z możliwością jej ograniczenia do 2,3 m w przypadku zapewnienia możliwości korzystania z przylegającego dojścia lub ciągu pieszo-jezdnego”. Na ulicy Gimnazjalnej brak jest odpowiedniego miejsca na wytyczenie miejsc parkingowych z uwagi na prowadzoną inwestycje oraz wąski pas drogowy. Pas drogowy obejmuje działkę nr 549/207 wskazaną na poniższej mapie (granice zostały zaznaczone kolorem czerwonym).



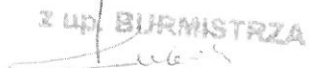
Ad. 4. Gmina Siechnice nadzoruje prace dewelopera i na bieżąco zgłasza zauważone nieprawidłowości do odpowiednich organów. Zostały wystosowane dwa pisma do Powiatowego Inspektora Nadzoru Budowlanego w Powiecie Wrocławskim z prośbą o przeprowadzenie kontroli celem stwierdzenia czy inwestycja prowadzona jest zgodnie z przepisami prawa, przepisami BHP oraz czy inwestycja niekorzystnie oddziałuje na środowisko poprzez zaburzenie stosunków wodnych.

Informuję również, że w dniu 26.06.2020 r. zostało wystosowane pismo do Komendy Miejskiej Policji - Wydział Ruchu Drogowego z prośbą o wzmożenie kontroli drogowej na ulicy Gimnazjalnej w związku z nieprzestrzeganiem przez kierowców przepisów dotyczących znaku D-40 „strefa zamieszkania” i nagminnym przekraczaniem prędkości.

W dniu 13.07.2020 r. do Urzędu Miejskiego w Siechnicach wpłynęło pismo z Komendy Miejskiej Policji we Wrocławiu – Wydział Ruchu Drogowego z informacją, że podlegli funkcjonariusze zostali przydzieleni do objęcia nadzorem ul. Gimnazjalnej w Siechnicach i przeprowadzą stosowne działania oraz kontrole na przedmiotowym odcinku drogi. Wobec kierujących naruszających przepisy ruchu drogowego zostaną wyciągnięte konsekwencje przewidziane prawem.

Ponadto zaznaczam, że w dniu 22.07.2020 r. zostały przeprowadzone rozmowy z Prezesem Zarządu Spółki Format Deweloper, na których wskazałem zgłaszane przez mieszkańców uwagi i nieprawidłowości dotyczące realizowanej inwestycji celem ich wyeliminowania.

W związku z powyższym Państwa petycja nie może zostać pozytywnie rozpatrzona.

Z up. BURMISTRZA

Lesław Kubik
ZASTĘPCA BURMISTRZA

Otrzymują
1. adresat
2. WK a/a