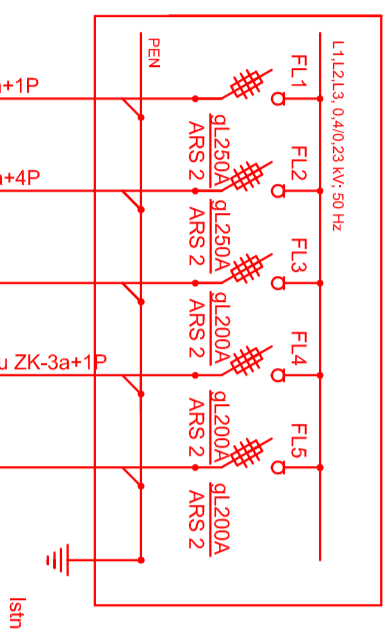
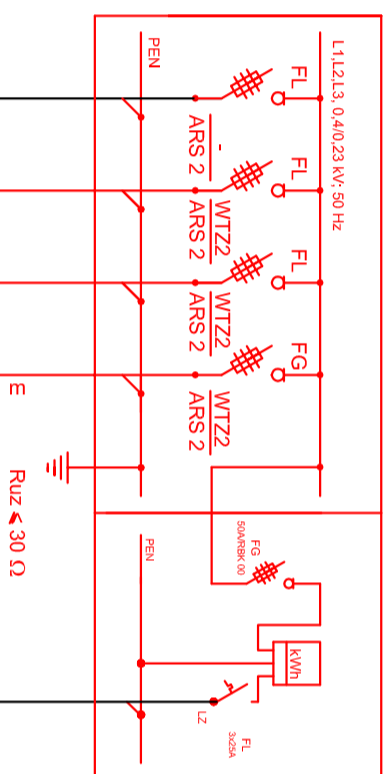


Rozdz. nN w stacji WRW3655 Polna



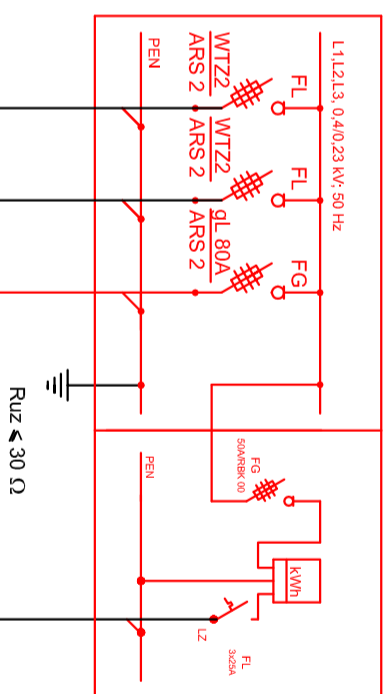
- 10). Proj. NA2XY-J 4x240 SM, 0,6/1 kV kier. złącze ZK-WRW132185 typu ZK-3a+1P dz. nr 95/2 ul. Polna 38 - dl. trasy - 28 m, dl. linii kablowej - 36 m
- 34). Proj. NA2XY-J 4x240 SM, 0,6/1 kV kier. złącze ZK-WRW132227 typu ZK-6a+4P dz. nr 110/54 ul. Polna - dl. trasy - 100 m, dl. linii kablowej - 112 m
- Proj. NA2XY-J 4x120 SE, 0,6/1 kV kier. złącze ZK-WRW132097 typu ZK-3a+1P dz. nr 100/32 ul. Polna - dl. trasy - m, dl. linii kablowej - m
- 8). Proj. NA2XY-J 4x120 SE, 0,6/1 kV kier. złącze kablowe ZK-WRW132098 typu ZK-3a+1P dz. nr 103/5 ul. Polna 34 - dl. trasy - 28 m, dl. linii kablowej - 36 m
- Proj. NA2XY-J 4x120 SE, 0,6/1 kV kier. słup linii napowietrznej nN nr 83/98 - dl. trasy - 10 m, dl. linii kablowej - 24 m

Proj. przedstawienie i wymiana złącza kablowego ZK-WRW132071 na ZK-4a+1P dz. 86/41 ul. Polna



- 26). Proj. NA2XY-J 4x120 SE, 0,6/1 kV kier. stacja WRW2148 - dl. trasy - 18 m, dl. linii kablowej - 24 m
- 28). Proj. NA2XY-J 4x120 SE, 0,6/1 kV kier. złącze ZK-WRW140165 typu ZK-3a+1P dz. nr 86/20 ul. Polna - dl. trasy - 29 m, dl. linii kablowej - 35 m
- Proj. NA2XY-J 4x120 SE, 0,6/1 kV kier. złącze kablowe ZK-WRW132065 typu ZK-3a+1P dz. nr 86/52 ul. Chabrowa 2 - dl. trasy - 5 m, dl. linii kablowej - 11 m

Proj. wymiana złącza kablowego ZK-WRW132224 na ZK-3a+1P dz. 100/27 ul. Polna



- 13). Istn. YAKXS 4x240, 0,6/1 kV kier. złącze ZK-WRW132190 typu ZK-1b+1P dz. nr 100/26 ul. Polna
- 14). Istn. YAKXS 4x240, 0,6/1 kV kier. złącze ZK-WRW132226 typu ZK-3a+2P dz. nr 95/17 ul. Polna 38k
- 6). Proj. NA2XY-J 4x35 SE, 0,6/1 kV kier. złącze kablowe ZK-WRW132076 typu ZK-1a dz. nr 98 ul. Polna - dl. trasy - 3 m, dl. linii kablowej - 6 m

JEDNOSTKA PROJEKTOWA		SD PROJEKT s.c.	
ul. Szymborska 10/8		60-254 Poznań	
NAZWA I ADRES ZAMAWIAJĄCEGO		Burmistrz Miejskie - Gmina Śleszów 55-011 Śleszów	
TEMAT		Budowa ulicy Paneli w Iłdnach	
OPRACOWANIE		PROJEKT BUDOWLANO-WYKONAWCZY	
STADIUM		ELEKTRYCZNA (przebudowa sieci TAURON)	
SPECJALNOŚĆ		IMIE I NAZWISKO	
FUNKCJA		PRACOWNIK	
PROJEKTANT		mgr inż. Andrzej Głowacki	
SPRACOWUJĄCY		mgr inż. Grzegorz Adam	
DATA		Luty 2020 r.	
TYTUŁ		PROJ. WYMIANA ZŁĄCZY KABLOWYCH - SCHEMAT	
SKALA		1:200	
PRZEMIANNA		E-2.3	

0116 PROJEKTOWY: 408, 514, 418, 028

0281-408, 514, 418, 028